

BEP en 1 an

AIDE À DOMICILE



KEYFORM
& SOLUTIONS

100% en alternance

ASSISTANT DE VIE AUX FAMILLES

Délivré par l'Etat

Métiers visés

Aide à
domicile

Garde
d'enfant

Auxilière
de vie

Assistant
ménager

L'assistant de vie aux familles contribue au bien être des personnes au sein de leur foyer en respectant leur dignité, leur intégrité, leur vie privée et leur sécurité.

L'assistant de vie aux familles met en œuvre les gestes et techniques appropriés pour accompagner les différents publics concernés en toute sécurité. Il assure également la garde des enfants vivant à domicile.

Objectifs

- Entretien du logement et du linge d'un particulier
- Accompagner la personne dans ses activités essentielles du quotidien et dans ses projets
- Assurer le relai du parent dans la garde de l'enfant à domicile

Admissions

- **Pré-requis :** Avoir un projet d'emploi validé dans le secteur de l'aide à domicile. Être disponible pour travailler et s'adapter aux horaires et contraintes de personnes à domicile. Posséder le permis B + Véhicule
- **Modalités d'admission :** dossier, tests de positionnement et entretien individuel

Public

- Contrats d'apprentissage : avoir entre 16 et 29 ans
- Pas d'âge limite si reconnaissance travailleur handicapé

Diplôme

- **Certification professionnelle** « Assistant de vie aux familles » - Niveau 3 - Titre professionnel enregistré au RNCP n°35506 par décision de France Compétences du 20/02/2021 - Délivré par le Ministère du Travail



Rythme

- 1 mercredi par semaine à l'école / 4 jours par semaine en entreprise
- Prochaine rentrée : septembre 2024

Modalités de formation

En alternance

- Contrat d'apprentissage
- Contrat de professionnalisation

Durée

- 322 heures sur 12 mois

Coût de la formation

- Prise en charge du coût de la formation par l'OPCO - **Aucun reste à charge pour l'entreprise**

Poursuites d'études

- Diplôme d'Etat d'Aide Soignante
- BAC PRO Accompagnement, soins et services à la personne
- Diplôme d'Etat Accompagnant Educatif et Social

Equivalence

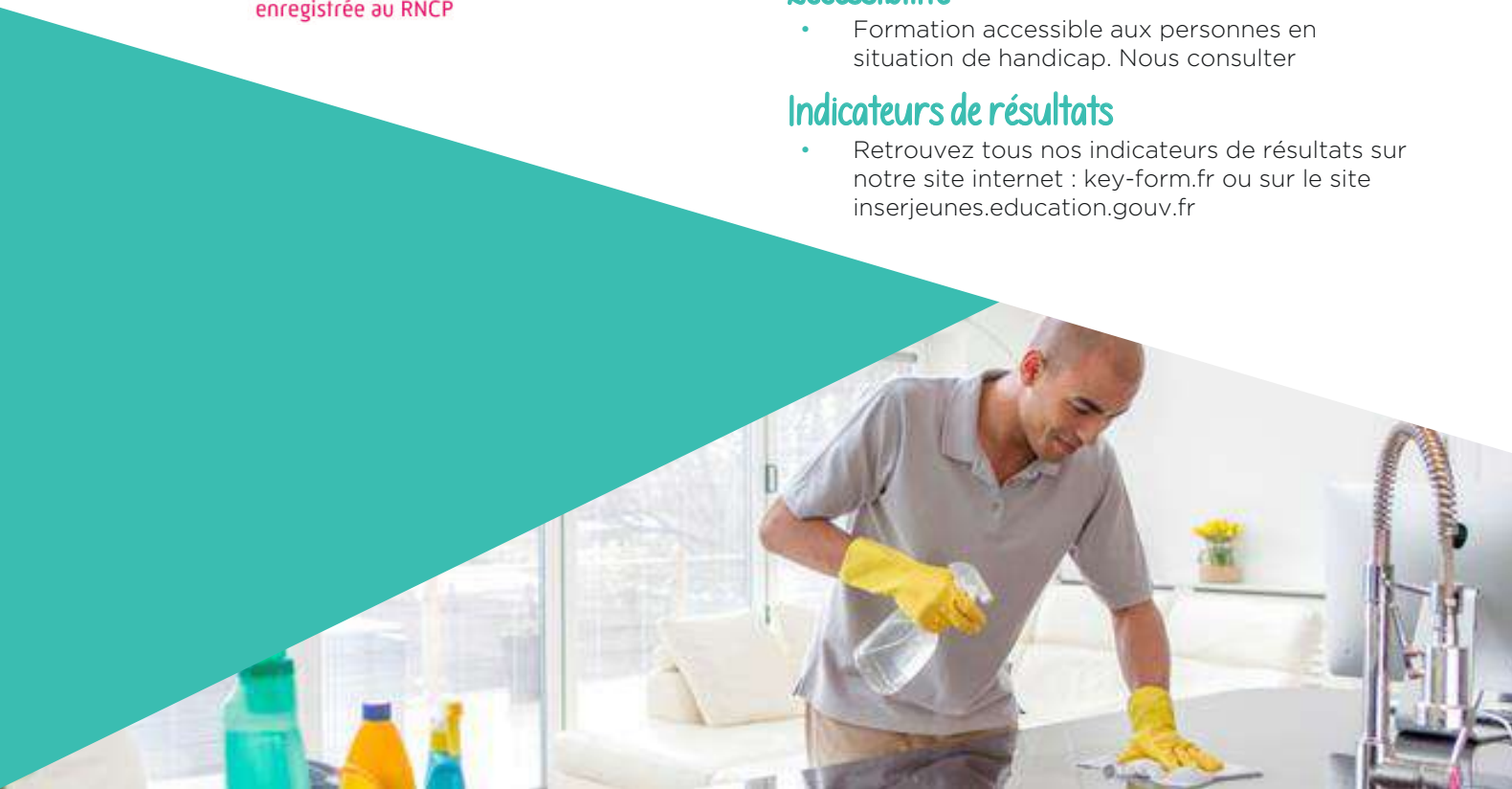
- Titre professionnel Assistant de vie dépendance

Accessibilité

- Formation accessible aux personnes en situation de handicap. Nous consulter

Indicateurs de résultats

- Retrouvez tous nos indicateurs de résultats sur notre site internet : key-form.fr ou sur le site inserjeunes.education.gouv.fr





PROGRAMME

U1 - ENTREtenir LE LOGEMENT ET LE LINGE D'UN PARTICULIER

- Etablir une relation professionnelle dans le cadre d'une prestation d'entretien chez un particulier
- Entretien du logement avec les techniques et les gestes professionnels appropriés
- Entretien du linge avec les techniques et les gestes professionnels appropriés

U3 - ASSURER LE RELAI DU PARENT DANS LA GARDE DE L'ENFANT À DOMICILE

- Définir avec le parent le cadre de l'intervention auprès de l'enfant
- Prévenir les risques et assurer la sécurité de l'enfant
- Accompagner l'enfant dans ses apprentissages de base, dans sa socialisation et lors de ses activités
- Mettre en œuvre les gestes et les techniques professionnels appropriés lors des levers et couchers, de la toilette, de l'habillage et des repas

U2 - ACCOMPAGNER LA PERSONNE DANS SES ACTIVITÉS ESSENTIELLES DU QUOTIDIEN ET DANS SES PROJETS

- Etablir une relation professionnelle avec la personne et son entourage
- Prévenir les risques, mettre en place un relais et faire face aux situations d'urgence dans le cadre d'une prestation d'accompagnement
- Aider la personne dans la réalisation de ses projets et à maintenir un lien social
- Aider la personne à faire sa toilette, à s'habiller et à se déplacer
- Aider la personne lors des courses, de la préparation et de la prise des repas
- Adapter son intervention à la personne en situation de handicap

LES + KFS

- Des méthodes pédagogiques variées
- Des formateurs professionnels
- Un suivi de proximité alternants/entreprises

EVALUATION

Validation

- Obtention du titre professionnel Assistant de vie aux familles de niveau 3 (CAP/BEP)
- Une validation partielle d'un ou plusieurs blocs de compétences est possible

Modalités d'évaluation

Le candidat sera évalué selon les modalités suivantes

- Questions orales ou écrites
- Mises en situation professionnelle
- Formulaire d'évaluation de la formation

Moyens et outils pédagogiques

- Accueil des stagiaires dans une salle dédiée à la formation
- Documents de formation projetés
- Exposés théoriques
- Etude de cas concrets
- Quiz en salle
- Mise à disposition en ligne de supports de formation



KEYFORM
& SOLUTIONS

PROCÉDURE D'ADMISSION

PRENDRE CONTACT AVEC
KEY FORM & SOLUTIONS

01

VALIDER L'ENTRETIEN
INDIVIDUEL

02

REEMPLIR LE DOSSIER
DE CANDIDATURE

03

RECEVOIR LA
RÉPONSE D'ADMISSION

04



KEY FORM & Solutions

7, rue de Vezin
35000 RENNES



06 68 90 93 65
02 30 96 68 40



n.glot@key-form.fr



key-form.fr

REJOIGNEZ NOTRE COMMUNAUTÉ !



@keyformetsolutions